



VETROTEX - LOT D
Rue François et Henri Lansard
73 000 CHAMBERY

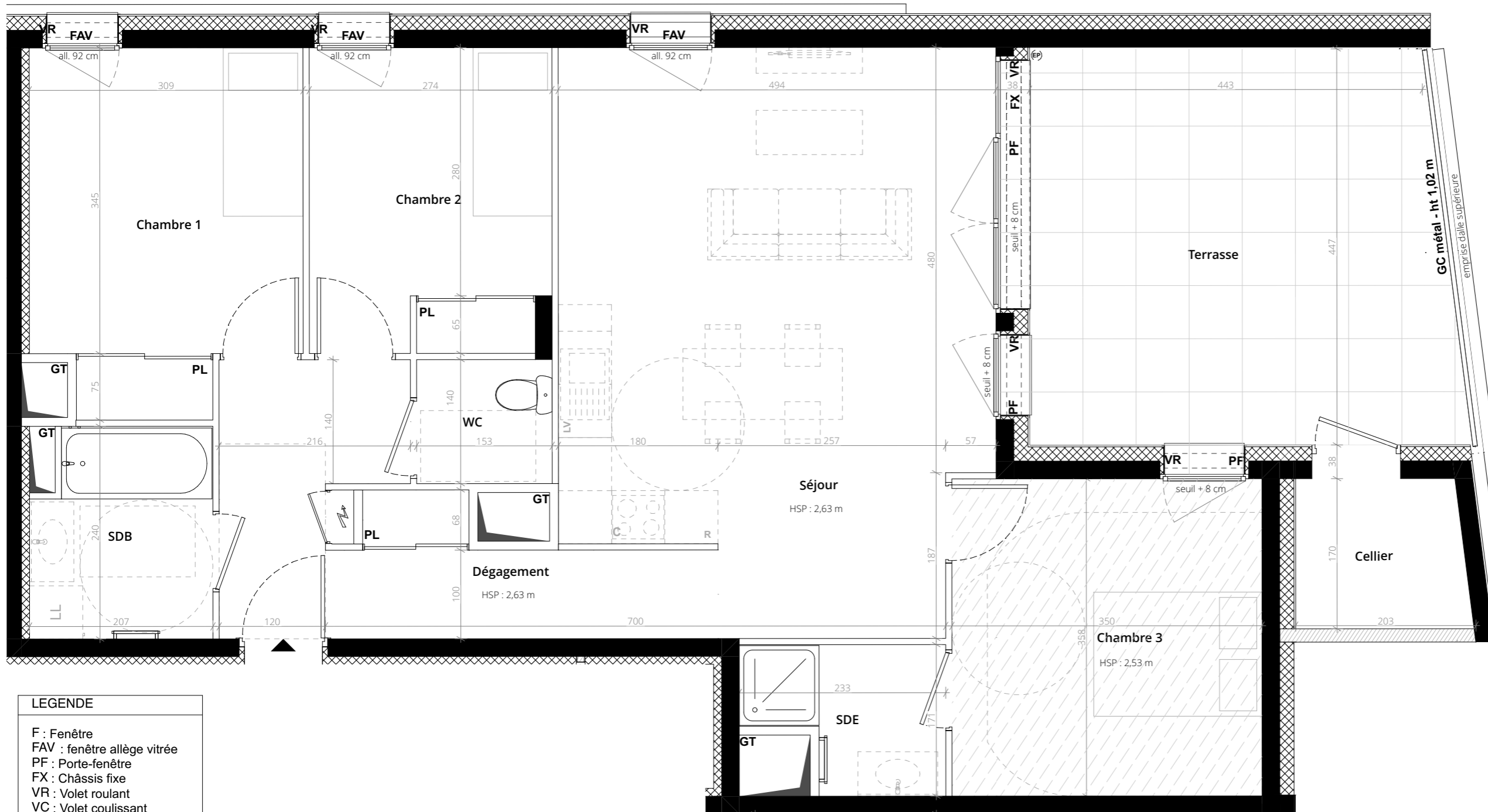
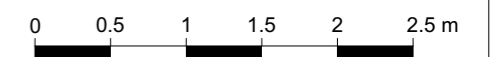
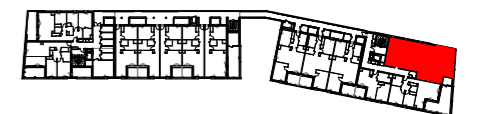
Type : 4 pièces R+2 - D-201

Chambre 1	11,82
Chambre 2	9,28
Chambre 3	12,53
Dégagement	10,37
SDB	4,67
SDE	3,27
Séjour	29,96
WC	2,14
	84,04 m ²

Cellier	3,23
Terrasse	22,52
	25,75 m ²

Date : 25.03.2024

BAU



LEGENDE

- F : Fenêtre
- FAV : fenêtre allège vitrée
- PF : Porte-fenêtre
- FX : Châssis fixe
- VR : Volet roulant
- VC : Volet coulissant
- PL : Placard
- GC : Garde-corps
- R : Réfrigérateur
- C : Emplacement cuisson
- LL : Lave linge
- LV : Lave vaisselle
- HSP : Hauteur sous-plafond
- GT : Gaine technique
- EP : Descente eaux pluviales
- ⚡ : Tableau électrique
- ▨ : Soffite / faux-plafond
- ▧ : Dalettes béton
- ▤ : Cloison démontable
- ▩ : Mur agglo
- ◻ : Bloc planté

Les emplacements des divers meubles ou éléments figurants sur le plan sont positionnés uniquement à titre indicatif. Les cotes et surfaces sont données sous réserve des impératifs de construction et des tolérances d'exécution et peuvent subir des modifications. S'ils sont représentés, les retombées, les soffites, les faux-plafonds, les canalisations, les radiateurs, les éclairages, les prises et interrupteurs ne sont figurés qu'à titre indicatif et peuvent varier dans leurs dimensions ou leurs positionnements. La surface des placards est comprise dans celle des pièces attenantes. Les surfaces et côtes indiquées, y compris hauteur sous plafond, sont susceptibles de variation de +/- 5%. Il en est de même en ce qui concerne la surface sur les jardins, les haies et les arbustes. Les surfaces et côtes des jardins peuvent varier de +/- 5%. Le positionnement des haies et des arbustes peut également varier.