

# PLAN DE VENTE



## DOMAINE DE COUTY

Chemin de la Petite Forêt / Lieu-dit Les Chassettes  
73190 CHALLES LES EAUX

Logement : T3  
Etage : Montée B - R+3  
Numéro : B301

15/09/2020

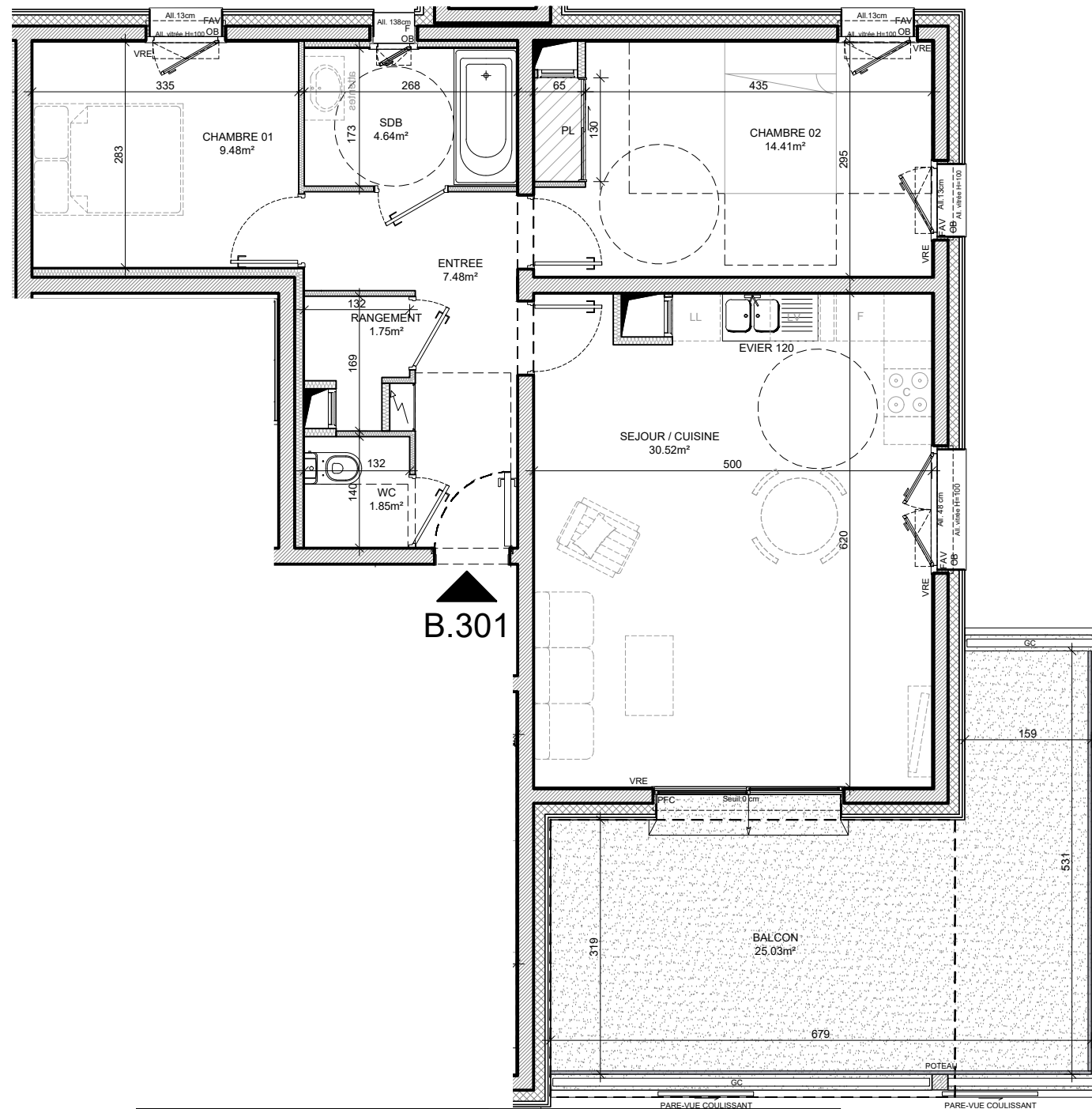
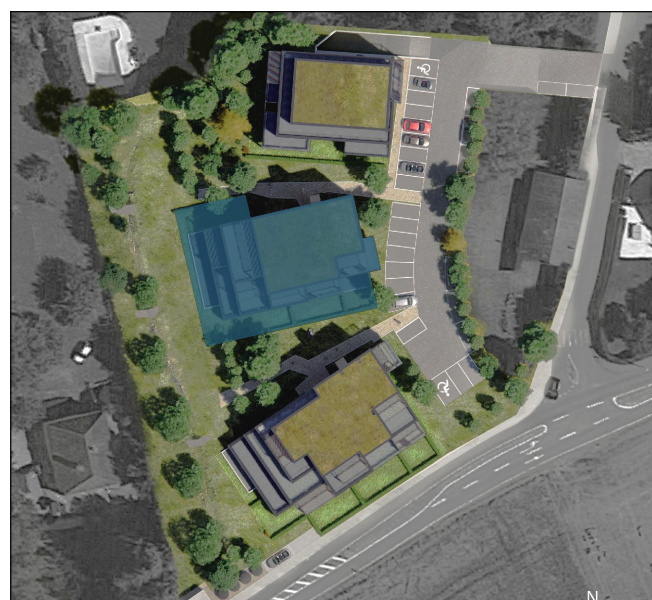
Ech: 1/75 ème

### Surfaces habitables - B301

Entrée	7.48 m <sup>2</sup>
Rangement	1.75 m <sup>2</sup>
Séjour / cuisine	30.52 m <sup>2</sup>
Chambre 01	9.48 m <sup>2</sup>
Chambre 02	14.41 m <sup>2</sup>
SdB	4.64 m <sup>2</sup>
WC	1.85 m <sup>2</sup>

Surface habitable totale	70.13 m <sup>2</sup>
--------------------------	----------------------

Balcon	25.03 m <sup>2</sup>
--------	----------------------

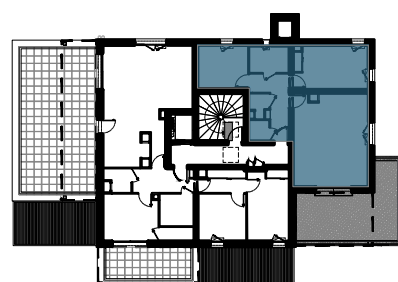


B.301

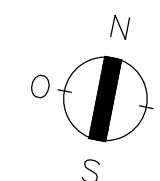
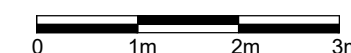
### LEGENDE

PF / F	Porte-Fenêtre / Fenêtre		Tableau électrique
PFC	Porte-fenêtre Couissante		Soffite ou faux-plafond
FAV	Fenêtre Allège Vitrée		Garde-Corps
OB	Oscillo-Battant		Placard
VRE	Volets Roulants Electriques		Dallettes béton sur plots
LV	Attentes Lave-Vaisselle		Cloison démontable
LL	Attentes Lave-Linge		
F	Emplacement réfrigérateur		
C	Emplacement cuisson		

NOTA: Les emplacements des divers meubles ou éléments figurant sur le plan sont positionnés uniquement à titre indicatif. Les cotes et surfaces sont données sous réserve des impératifs de construction et des tolérances d'exécution. S'ils sont représentés, les retombées, les soffites, les faux-plafonds, les canalisations, les radiateurs, les éclairages, les prises et interrupteurs ne sont figurés qu'à titre indicatif et peuvent varier dans leurs dimensions ou leurs positionnements. La surface des placards est comprise dans celle des pièces attenantes. Les surfaces et côtes indiquées, y compris hauteur sous plafond, sont susceptibles de variations de plus ou moins 5%. Ce plan peut subir des modifications dues à des tolérances d'exécution et des impératifs techniques. Il en est de même en ce qui concerne les jardins, les haies et les arbustes. Les surfaces et côtes des jardins peuvent varier de +/- 5%. Le positionnement des haies et des arbustes peuvent également varier.



NIVEAU: R+3



Maîtrise d'ouvrage:  
**SAVOISIENNE HABITAT**  
400 Rue de la Martinière  
Bassens  
73025 Chambéry Cedex  
[www.savoisienne.com](http://www.savoisienne.com)

