

Savoisienne
habitat



Le Rêve d'Adèle
150, Route du Revard
73 100 GRESY-SUR-AIX

TYPE : 3 PIECES

R+2

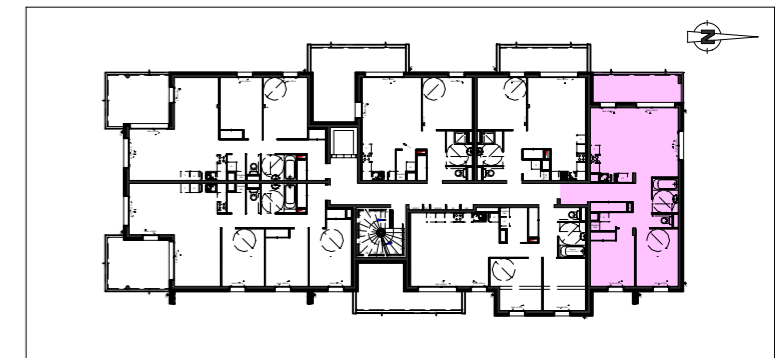
B-205

Entrée + PL	9,09 m ²
Séjour / cuisine	27,50 m ²
Salle de bain 1	3,91 m ²
Wc	1,18 m ²
Cellier	1,51 m ²
Chambre 1	10,76 m ²
Chambre 2	10,63 m ²
Dégagement	3,18 m ²
SURFACE TOTALE HABITABLE	67,76 m²

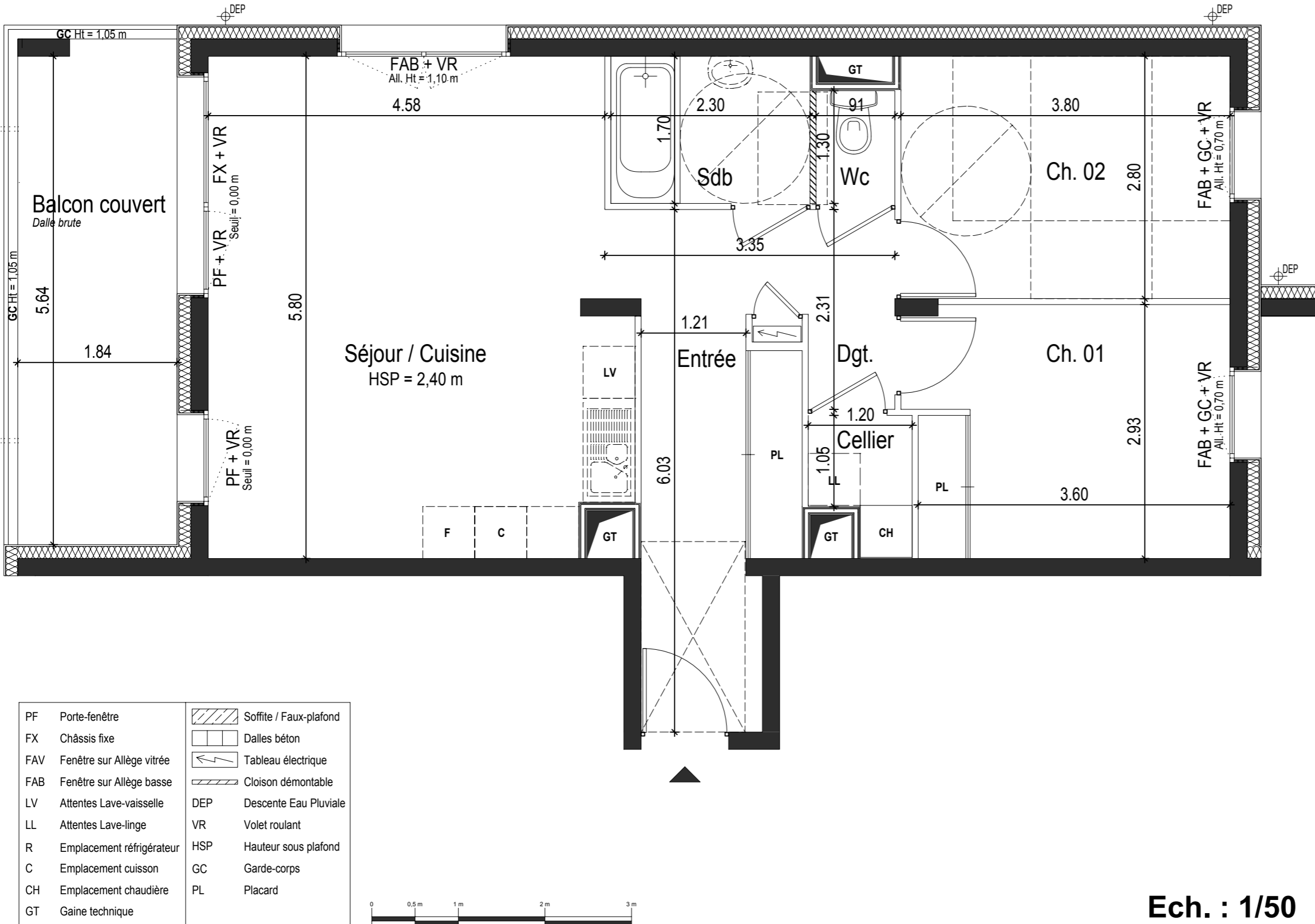
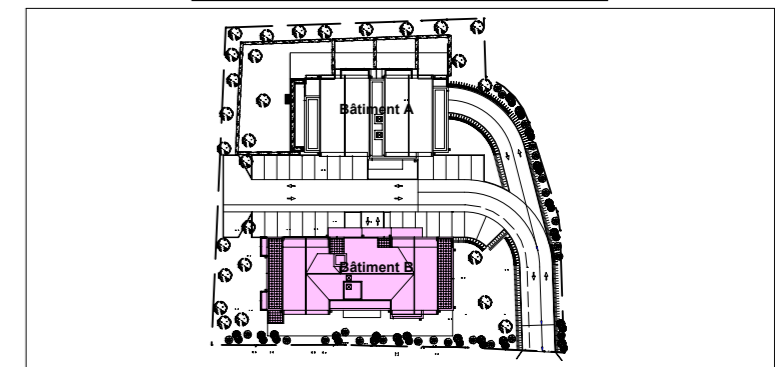
Balcon	11,48 m ²
--------	----------------------

Date : 04/06/2024

BATIMENT B



PLAN DE MASSE DE REPERAGE



PF	Porte-fenêtre		Soffite / Faux-plafond
FX	Châssis fixe		Dalles béton
FAV	Fenêtre sur Allège vitrée		Tableau électrique
FAB	Fenêtre sur Allège basse		Cloison démontable
LV	Attentes Lave-vaisselle	DEP	Descente Eau Pluviale
LL	Attentes Lave-linge	VR	Volet roulant
R	Emplacement réfrigérateur	HSP	Hauteur sous plafond
C	Emplacement cuisson	GC	Garde-corps
CH	Emplacement chaudière	PL	Placard
GT	Gaine technique		



Ech. : 1/50



RUBEL Architecte
245, Avenue René Cassin
73 290 La Motte-Servolex
Email : rubel.architecte@gmail.com

Les emplacements des divers meubles ou éléments figurant sur le plan sont positionnés uniquement à titre indicatif. Les cotes et surfaces sont données sous réserve des impératifs de construction et des tolérances d'exécution et peuvent subir des modifications. S'ils sont représentés, les retombées, les soffites, les faux-plafonds, les canalisations, les radiateurs, les éclairages et interrupteurs ne sont figurés qu'à titre indicatif et peuvent varier dans leurs dimensions ou leurs positionnements. La surface des placards est comprise dans celle des pièces attenantes. Les surfaces et côtes indiquées, y compris hauteur sous plafond, sont susceptibles de variations de plus ou moins 5%. Il en est de même en ce qui concerne la surface sur les jardins, les haies et les arbustes. Les surfaces et côtes des jardins peuvent varier +/- 5%. Le positionnement des haies et des arbustes peut également varier.