

L'ARCANE

Rue Pasteur
73200 ALBERTVILLE

TYPE : 3 PIÈCES

R+2

A 201

ENTREE	8.11 m ²
SEJOUR - CUISINE	31.49 m ²
CHAMBRE 1	11.48 m ²
CHAMBRE 2	10.03 m ²
SALLE DE BAIN	4.43 m ²
WC	2.26 m ²

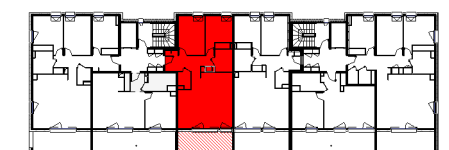
SURFACE TOTALE HABITABLE	67.80 m²
---------------------------------	----------------------------

BALCON	11.50 m ²
--------	----------------------

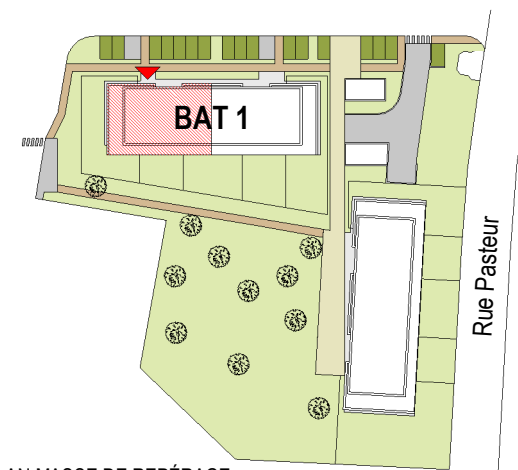
Date : 13/02/2025

ITINERAIRES D'ARCHITECTURE

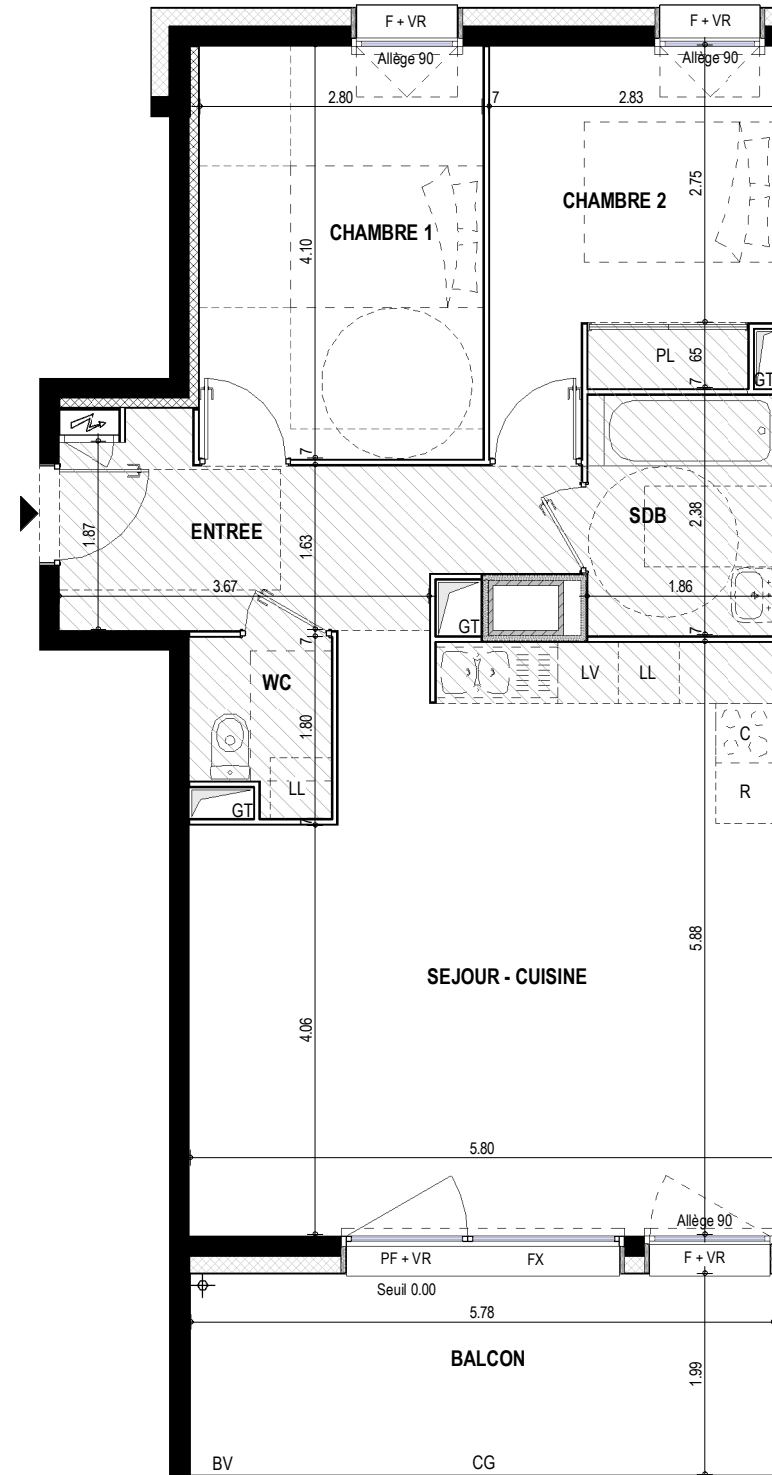
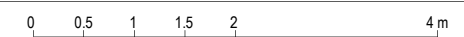
702 route des chênes - ZA Terre Neuve
73200 GILLY S/ISERE



BÂTIMENT 1



PLAN MASSE DE REPÉRAGE



LEGENDE

F Fenêtre	R Emplacement réfrigérateur	Soffite ou faux-plafond
FAB Fenêtre allège basse	C Emplacement cuisson	Béton désactivé
PF Porte-fenêtre	LL Attentes pour Lave-linge	Dalles béton
FX Chassis fixe	LV Attentes pour Lave-vaisselle	Descente eau pluviale
VR Volet roulant	GT Gaine technique	GC Garde corps
PL Placard	Tableau électrique	BV Brise vue
	Tr Trappe en faux-plafond	

Les emplacements des divers meubles ou éléments figurant sur le plan sont positionnés uniquement à titre indicatif. Les cotes et surfaces sont données sous réserve des impératifs de construction et des tolérances d'exécution et peuvent subir des modifications. S'ils sont représentés, les retombées, les soffites, les faux-plafonds, les canalisations, les radiateurs, les éclairages, les prises et interrupteurs ne sont figurés qu'à titre indicatif et peuvent varier dans leurs dimensions ou leurs positionnements. La surface des placards est comprise dans celle des pièces attenantes. Les surfaces et côtes indiquées, y compris hauteur sous plafond, sont susceptibles de variations de plus ou moins 5%. Il en est de même en ce qui concerne la surface sur les jardins, les haies et les arbustes. Les surfaces et côtes des jardins peuvent varier de +/- 5%. Le positionnement des haies et des arbustes peut également varier.