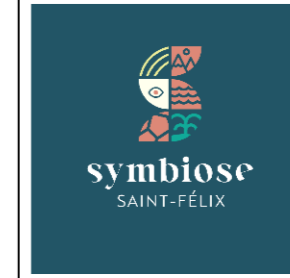


LEGENDE			
	Surf. ht < 1.80m.	P.F.	porte-fenêtre
	Faux-plafond ou soffite	F.	fenêtre
	gaine	VR	volet roulant
	tableau électrique	GC	garde-corps
	cloison démontable	EV	emplacement évier
		LV	emplacement lave-vaisselle
		C	emplacement cuisson
		F	emplacement réfrigérateur
		LL	emplacement lave-linge
		SL	emplacement sèche-linge

**Nota :**  
 Le présent document exprime le principe d'agencement et les dispositions générales de l'appartement. Des variations peuvent intervenir en fonction des nécessités techniques de la réalisation tant en ce qui concerne les dimensions libres que l'équipement technique (soffites, retombées de poutres, faux-plafonds, gaines techniques, équipements électriques, équipements de chauffage).  
 Les cotes indiquées sont approximatives. Les canalisations ne sont pas représentées. Le nombre, les dimensions et les implantations des corps de chauffe sont tous indicatifs et seront soumis à la conformité de l'étude technique. Les jardins sont en jouissance exclusive et privative, leur surface n'est donnée qu'à titre indicatif. Les pentes ne sont pas représentées et seront adaptées en fonction du terrain naturel.

**CHAMBRE & VIBERT**  
 ARCHITECTES ASSOCIÉS

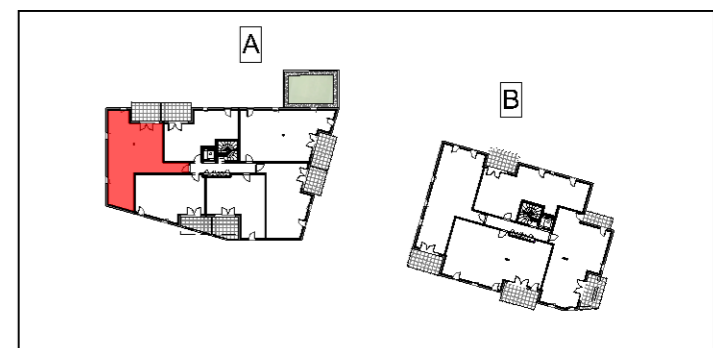
**SPIRIT ALPES**  
 16 Rue de la Lyre  
 74960 ANNECY



Logement	<b>A105 - T3</b>
Type	3 pièces
Etage	R+1
Bâtiment	A

Entrée	4.48 m <sup>2</sup>
Séjour - cuisine	23.45 m <sup>2</sup>
Chambre 1	14.20 m <sup>2</sup>
Chambre 2	14.23 m <sup>2</sup>
Salle de bains	4.97 m <sup>2</sup>
WC	2.60 m <sup>2</sup>
Dégagement	4.61 m <sup>2</sup>

Total m <sup>2</sup> habitables	<b>68.54 m<sup>2</sup></b>
Balcon - terrasse	8.80 m <sup>2</sup>
Jardin	
Total m <sup>2</sup> extérieurs	<b>8.80 m<sup>2</sup></b>



**PLAN DE VENTE**

Date : 23 Janvier 2024