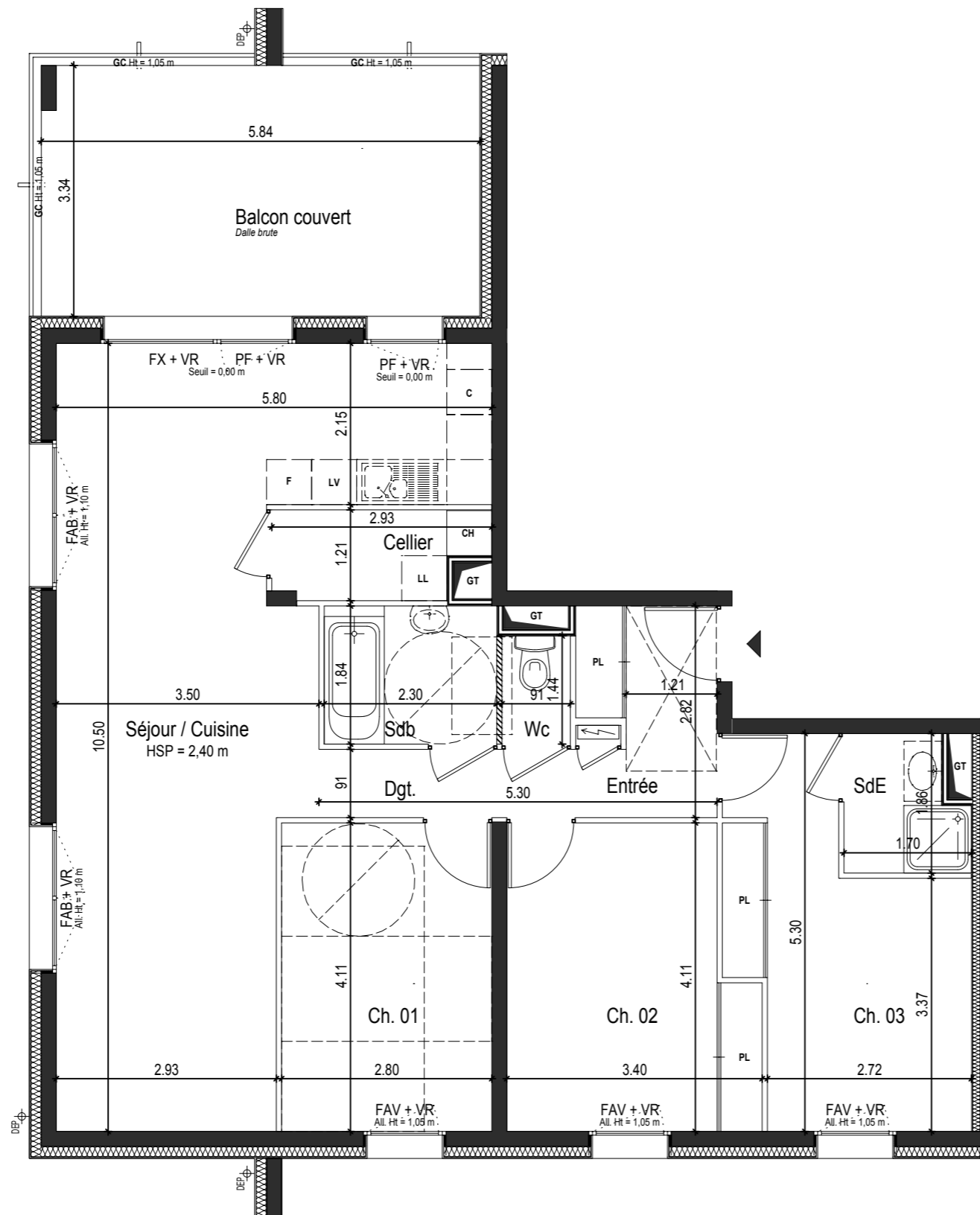


Savoisienne  
habitat



Le Rêve d'Adèle  
150, Route du Revard  
73 100 GRESY-SUR-AIX



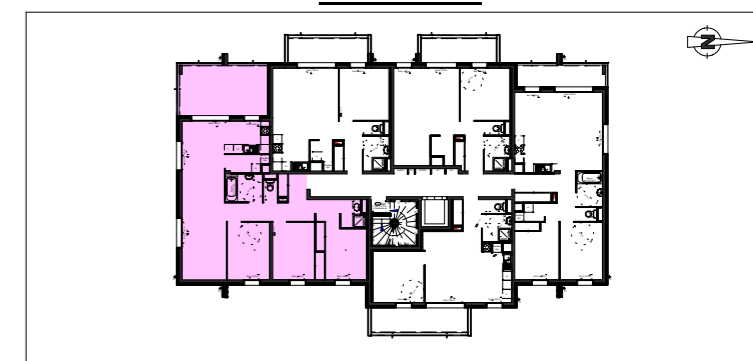
TYPE : 4 PIECES	<b>A-101</b>
R+1	

Entrée + PL	4,41 m <sup>2</sup>
Séjour / cuisine	38,35 m <sup>2</sup>
Salle de bain	4,23 m <sup>2</sup>
Wc	1,31 m <sup>2</sup>
Salle d'eau	2,77 m <sup>2</sup>
Cellier	3,14 m <sup>2</sup>
Chambre 1	11,51 m <sup>2</sup>
Chambre 2	12,70 m <sup>2</sup>
Chambre 3	12,90 m <sup>2</sup>
Dégagement	3,72 m <sup>2</sup>
<b>SURFACE TOTALE HABITABLE</b>	<b>95,04 m<sup>2</sup></b>

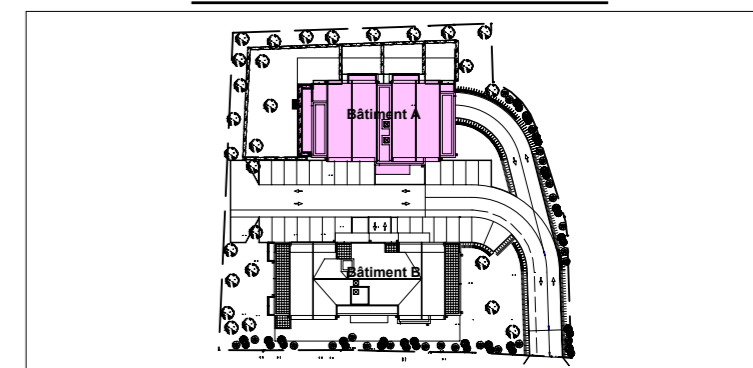
Balcon	20,38 m <sup>2</sup>
--------	----------------------

Date : 04/06/2024

**BATIMENT A**



**PLAN DE MASSE DE REPERAGE**



PF	Porte-fenêtre		Soffite / Faux-plafond
FX	Châssis fixe		Dalles béton
FAV	Fenêtre sur Allège vitrée		Tableau électrique
FAB	Fenêtre sur Allège basse		Cloison démontable
LV	Attentes Lave-vaisselle		Descente Eau Pluviale
LL	Attentes Lave-linge		Volet roulant
R	Emplacement réfrigérateur		Hauteur sous plafond
C	Emplacement cuisson		Garde-corps
CH	Emplacement chaudière		Placard
GT	Gaine technique		



Ech. : 1/75



**RUBEL** Architecte  
245, Avenue René Cassin  
73 290 La Motte-Servolex  
Email : rubel.architecte@gmail.com

Les emplacements des divers meubles ou éléments figurant sur le plan sont positionnés uniquement à titre indicatif. Les cotes et surfaces sont données sous réserve des impératifs de construction et des tolérances d'exécution et peuvent subir des modifications. S'ils sont représentés, les retombées, les soffites, les faux-plafonds, les canalisations, les radiateurs, les éclairages et interrupteurs ne sont figurés qu'à titre indicatif et peuvent varier dans leurs dimensions ou leurs positionnements. La surface des placards est comprise dans celle des pièces attenantes. Les surfaces et côtes indiquées, y compris hauteur sous plafond, sont susceptibles de variations de plus ou moins 5%. Il en est de même en ce qui concerne la surface sur les jardins, les haies et les arbustes. Les surfaces et côtes des jardins peuvent varier +/- 5%. Le positionnement des haies et des arbustes peut également varier.