

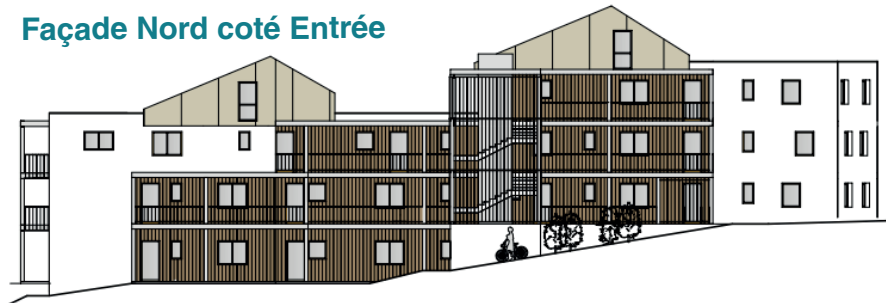


**Logement 302**  
**3 PIÈCES**

**Façade Sud coté Jardin**



**Façade Nord coté Entrée**



**+ Surfaces**

- Entrée : 3,8 m<sup>2</sup>
- WC : 1,4 m<sup>2</sup>
- Salon-cuisine : 28,4 m<sup>2</sup>
- SDE : 4,9 m<sup>2</sup>
- Chambre 1 : 11,6 m<sup>2</sup>
- Chambre 2 : 10 m<sup>2</sup>
- Terrasse : 10,3 m<sup>2</sup>

**60,1 m<sup>2</sup>** de surface Habitable

**+ Locaux communs**

- Locaux bruts : 50,20 m<sup>2</sup>
- Salle commune : 74,9 m<sup>2</sup>

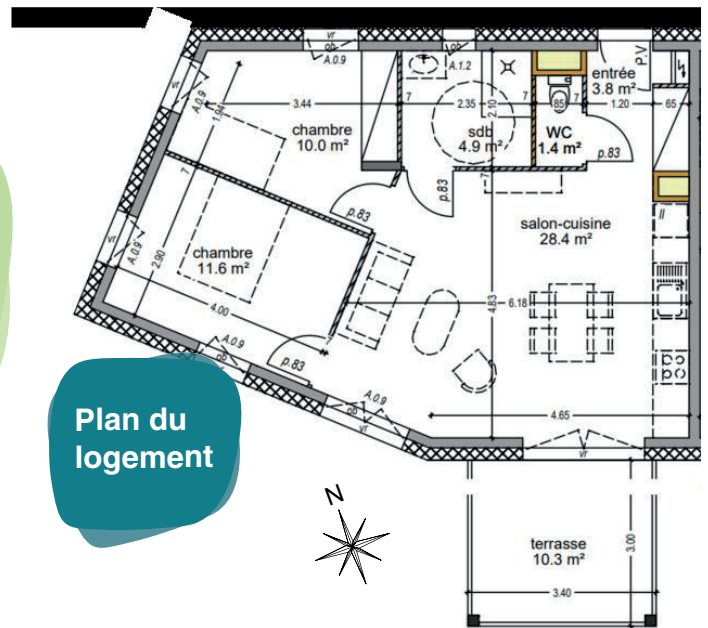
**268 539 € TTC**

Dont logement 249 100 € TVA 20%  
Dont locaux communs 19 439 € TVA 20%  
Stationnement compris

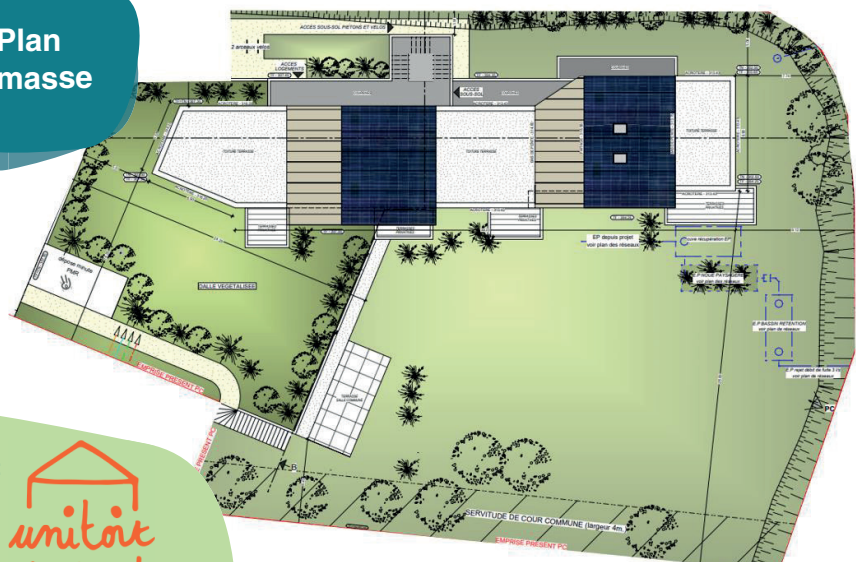
**238 439 € TTC**

Dont logement 219 000€ TVA 5,5%  
Dont Locaux communs 19 439 € TVA 20%  
Stationnement compris

**Plan du logement**



**Plan masse**



**Plan des parties communes**



Pour toutes vos questions ou demandes de renseignements :

**09 53 34 05 26**

contact@unitoit.fr

www.coteaunous.com

